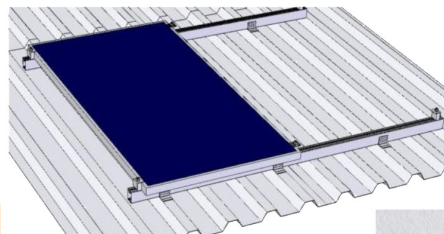


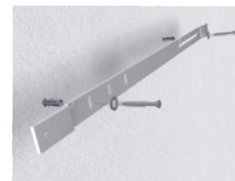
1

Sujeciones mecánicas

Fijar firmemente el inversor y la estructura siguiendo las instrucciones de cada equipo. Los módulos fotovoltaicos han de instalarse en un lugar libre de sombras y preferiblemente entre 30° y 50° con orientación SUR.



Comprobar que las sujeciones no entorpezcan el futuro conexionado eléctrico



2

Conexiones eléctricas 1

Conectar la estructura, paneles y la carcasa del inversor a tierra según normativa. (EN 50178). Asegurándose de que el inversor está en la posición “off”, conectar a corriente alterna siguiendo las instrucciones del inversor.



Asegúrese de comenzar los trabajos en ausencia de tensión tanto de CC como de CA hacia el inversor

3

Conexiones eléctricas 2

Conectar los paneles en serie, utilizando sus conectores dejando un positivo libre en un lado del string y otro negativo en el lado opuesto. En el caso de tener que alargar los cables utilizar la sección acorde y realizar conexiones estancas hasta llegar al inversor.



4

Puesta en marcha

Seguir las instrucciones del fabricante del inversor y asegurarse de que todo está bien conectado y fijado antes de poner el interruptor en “on”.

